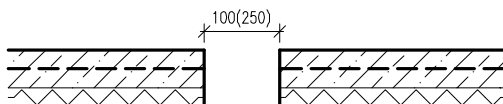
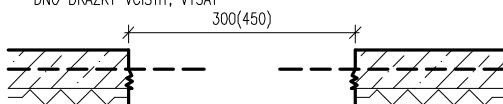


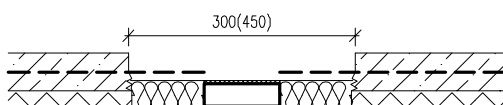
2. BOURACÍ PRÁCE – 1.ETAPA
- CELOPLOŠNĚ ODSTRANIT KOBEREC A LEPIDLO
  - PODLAHU PROŘÍZNOUT V MÍSTĚ BUDOUCÍHO ŽLABU NA CELOU VÝŠKU PODLAHY, VČETNĚ VÝZTUŽE A KROČEJOVÉ IZOLACE



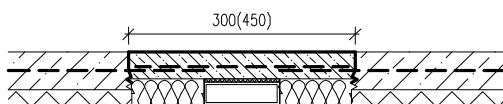
3. BOURACÍ PRÁCE – 2.ETAPA
- MAZANINU NARÍZNOUT JEN PO VÝZTUŽ, ZBYTEK RUČNĚ ODBOURAT, VÝZTUŽ KOMPLETNĚ ZACHOVAT
  - DNO DRÁŽKY VČISTIT, VYSÁT



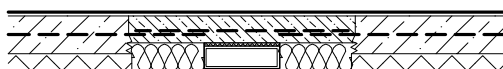
4. OSAZENÍ ŽLABU A DOPLNĚNÍ IZOLACE
- OC. ŽLAB CELOPLOŠNĚ PŘILEPIT MONTÁŽNÍ STĚRKOU
  - NA VÝŠKU ŽLABU DOPLNIT NOVOU ZVUKOVOU IZOLACI
  - NAD ŽLAB PŘILEPIT ZVUKOVĚ IZOLAČNÍ DESKU TL. 4MM



5. DOBETONOVÁNÍ OTVORU
- POD BUDOUCÍ MAZANINU POLOŽIT SEPARAČNÍ PVC(PE) FOLII
  - DOPLNIT VÝZTUŽ SÍTÍ S4–150/150, VAZACÍM DRÁTEM SPOJIT SE STÁVAJÍCÍ VÝZTUŽÍ
  - STYČNÉ PLOCHY BETONU BEZPROSTŘEDNĚ PŘED BETONÁŽÍ NATŘÍT EPOXIDOVÝM KONTAKTNÍM MÍSTKEM
  - DOBETONOVAT SMĚSÍ SPEC. CEMENTU A KAMENIVA 1:4



6. SJEDNOCENÍ POVRCHU
- POVRCH BETONU SJEDNOTIT REPROFILAČNÍ CEMENTOVOU STĚRKOU
  - PO VYSCHNUTÍ LEPIT KOBEREC VHDNÝM LEPIDLEM



## MALÁ ZASEDACÍ MÍSTNOST REKTORA MU V BRNĚ ŽEROTÍNOVO NÁM. 617/6, BRNO

investor: Masarykova Univerzita v Brně  
část: D.1.1a Architektonicko-stavební řešení  
zodpovědný projektant: akad. arch. Ladislav Kuba  
vypracoval: Ing. arch. Martin Klimecký

## SCHÉMA REALIZACE PODL. ŽLABU

akad. arch. Ladislav Kuba  
Kopečná 58, 602 00 Bmo  
tel. 602 791 422  
email: kuba@kuba-pilar.cz

stupeň: DPS  
datum: 01/2016

M = 1 : 10 v.č. 03